

丸み状アルミナ(AS)



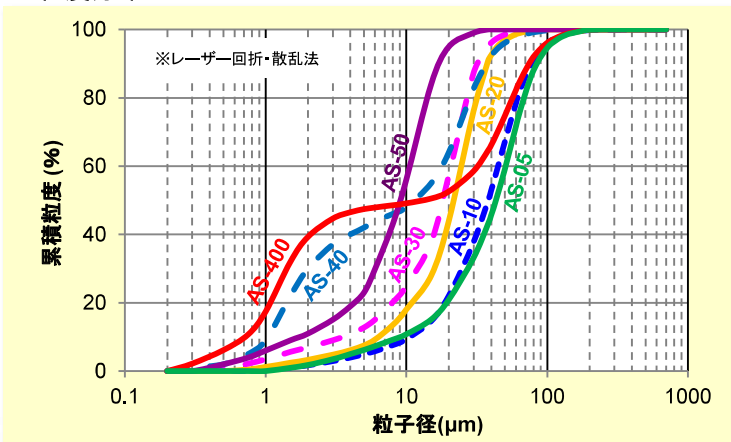
昭和電工株式会社

<主要グレード基礎特性>

グレード		AS-10	AS-20	AS-30	AS-40	AS-50	AS-400	
化学組成	LOI※ ¹	%	0.05	0.07	0.09	0.13	0.18	0.09
	Fe ₂ O ₃	%	0.04	0.06	0.07	0.06	0.05	0.02
	SiO ₂	%	0.05	0.06	0.06	0.06	0.06	0.03
	Na ₂ O	%	0.03	0.03	0.03	0.04	0.03	0.03
	Na ⁺ ※ ²	ppm	3	3	3	50	7	32
	Cl ⁻ ※ ²	ppm	1	1	1	2	1	1
	Al ₂ O ₃	%	99.83	99.78	99.75	99.71	99.68	99.87
平均粒子径(d ₅₀)※ ³	μm	39	22	18	12	9	13	
BET比表面積	m ² /g	0.5	0.8	1.0	1.2	1.9	1.2	
かさ密度	軽装	g/cm ³	1.8	1.8	1.6	1.5	1.5	1.4
	重装	g/cm ³	2.4	2.4	2.2	2.1	2.0	2.0
導電率※ ⁴	μS/cm	3	4	5	31	11	29	

※1 強熱減量 (loss on ignition) ※2 温湯抽出 (100°C, 2Hr) ※3 20g/100ml精製水

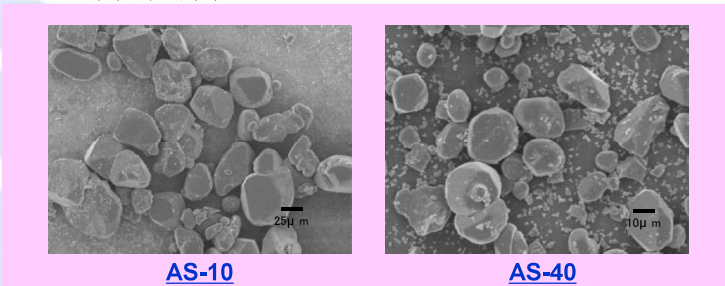
<粒度分布>



<製品説明>

- 丸み状アルミナ製品(AS)は、粒子径が大きくブロードな粒度分布を有するため、樹脂等に高充填が可能な製品です。
- 丸み形状のため、フィラー間の接触界面が大きく放熱材料として適したフィラー性状を有しています。
- AS-400は樹脂への充填性をさらに高めることを目指した高充填グレードです。

<電子顕微鏡写真>



※資料記載の特性値は代表値であり、それを保証するものではありません。

昭和電工株式会社 セラミックス事業部 営業部 電材フィラーグループ
〒105-8518 東京都港区芝大門1-13-9
TEL : 03-5470-3434 FAX : 03-3431-6924