

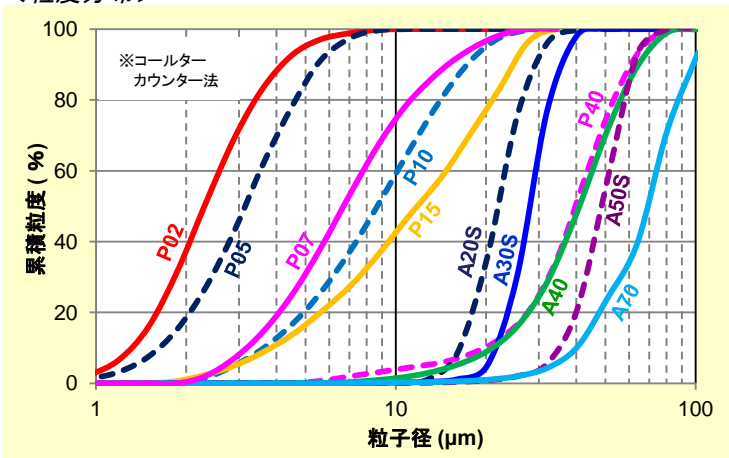
# 球状アルミナ(アルナビーズ® CB)

## <主要グレード基礎特性>

グレード			CB -P02	CB -P05	CB -P07	CB -P10	CB -P15	CB -P40	CB-A20S	CB-A30S	CB -A40	CB-A50S	CB -A70
化学組成	L.O.I※1	%	0.06	0.05	0.07	0.05	0.04	0.05	0.03	0.03	0.02	0.02	0.02
	Fe <sub>2</sub> O <sub>3</sub>	%	0.04	0.02	0.01	0.01	0.02	0.01	0.01	0.01	0.01	0.01	0.02
	SiO <sub>2</sub>	%	0.06	0.03	0.02	0.02	0.06	0.01	0.02	0.01	0.05	0.04	0.01
	Na <sub>2</sub> O	%	0.02	0.01	0.19	0.07	0.06	0.07	0.03	0.01	0.01	0.01	0.06
	Na+※2	ppm	5	4	17	5	6	20	10	8	7	6	30
	Al <sub>2</sub> O <sub>3</sub>	%	99.82	99.89	99.71	99.85	99.82	99.86	99.91	99.94	99.91	99.92	99.89
平均粒子径(d <sub>50</sub> )※3		μm	2	4	7	8	16	44	21	28	40	50	71
BET比表面積		m <sup>2</sup> /g	1.1	0.7	0.6	0.6	0.3	0.2	0.2	0.2	0.2	0.1	0.1
かさ密度	軽装	g/cm <sup>3</sup>	1.1	1.3	1.5	1.7	1.7	2.2	2.1	2.1	2.2	2.1	2.1
	重装	g/cm <sup>3</sup>	1.9	2.2	2.4	2.5	2.5	2.5	2.3	2.3	2.3	2.3	2.4
導電率※4		μS/cm	8	9	11	6	8	74	7	6	7	4	24

※1 強熱減量 (loss on ignition) ※2 温湯抽出 (95°C, 5Hr) ※3 コールターカウンター法 ※4 20g/200ml精製水

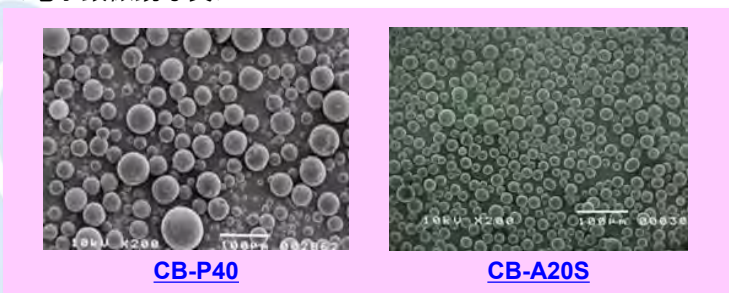
## <粒度分布>



## <製品説明>

- 球状アルミナ製品(CB)は、球状のため、樹脂に対する充填性が高いことが特徴で、特に高流動性が求められる製品でのご使用に適しております。
- シャープな粒度分布を有するAOOSグレードとブロードな粒度分布を有するPOO、A OOグレードがございます。
- 絶縁・熱伝導フィラー用途以外に球状のため特殊プラスチックとしても良好な特性を示します。

## <電子顕微鏡写真>



※資料記載の特性値は代表値であり、それを保証するものではありません。